



Les Amis du Prieuré d'Useldange

Association sans but lucratif

Siège social : « Am Schlass » à Everlange

Numéro d'immatriculation F12926

Useldange, le 26 juin 2022

INVITATION À L'ASSEMBLÉE GÉNÉRALE ORDINAIRE

Madame, Monsieur, cher membre,

Par la présente, nous vous invitons à l'Assemblée Générale Ordinaire de notre association qui se tiendra le mercredi 6 juillet 2022, à 19:30 précises « Am Schlass», 2a, rue Principale à Everlange.

i.) Ordre du Jour

- ✓ Accueil par la Présidente de l'association ;
- ✓ Rapport du Secrétaire sur l'activité de l'association pour la période 2021/22 ;
- ✓ Rapport du Trésorier sur la situation financière (*exercice se terminant au 31 décembre 2021*) ;
- ✓ Rapport des vérificateurs aux comptes ;
- ✓ Décharge au Trésorier et désignation de deux vérificateurs aux comptes ;
- ✓ Décharge aux Administrateurs de l'association sans but lucratif ;
- ✓ Fixation du montant de la cotisation annuelle ;
- ✓ Projets 2022/23 ;
- ✓ Le mot de Monsieur le Bourgmestre Pollo BODEM ;
- ✓ Divers et libre débat.

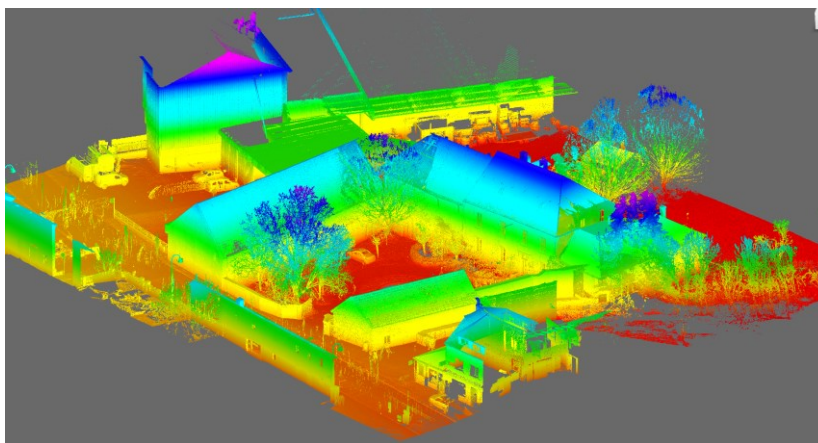
ii.) Conférence

A l'issue de la partie officielle aura lieu une conférence de +/- 40 minutes tenue par Monsieur Daniel GIORGETTI de la société HLG, Ingénieurs-Conseils, Septfontaines.

En mars 2022, la société HLG a effectivement entrepris une levée 3D (Laser Scanning) des bâtiments et du site de l'ancien Prieuré Benedictin d'Useldange, le « Klouschterhaf » et de ses alentours, le « Klouschterpesch ». Y compris dans le projet sont les maisons avoisinantes.

En résumé, le thème de la conférence portera donc sur la

« **Documentation et digitalisation de la situation existante** »



© HLG ingénieurs-conseils sàrl

iii.) Moment de convivialité accompagné du verre de l'amitié et d'une collation assortie

A la suite de la conférence et afin de pouvoir dignement clôturer la soirée, l'association offrira le verre de l'amitié à ses invités et à ses membres. L'assiette « châtelaine », spécialement conçue pour l'occasion par la maison « Am Schlass », vous fera retrouver des saveurs d'antan en harmonie avec l'histoire fascinante de cet endroit insolite qu'était le château-ferme d'Everlange.

Pour des raisons d'organisation nous vous prions de bien vouloir confirmer votre participation (assemblée + collation) par mail à l'adresse de

Stephie.Reichert@education.lu et/ou de Georges.Majerus@pt.lu

pour le 28 juin 2022 au plus tard. En cas d'empêchement de votre part, nous vous remercions de nous en faire part le plus rapidement possible.

Dans l'attente de vous voir parmi nous, nous vous prions de croire, Madame, Monsieur, cher membre, en nos meilleurs sentiments.

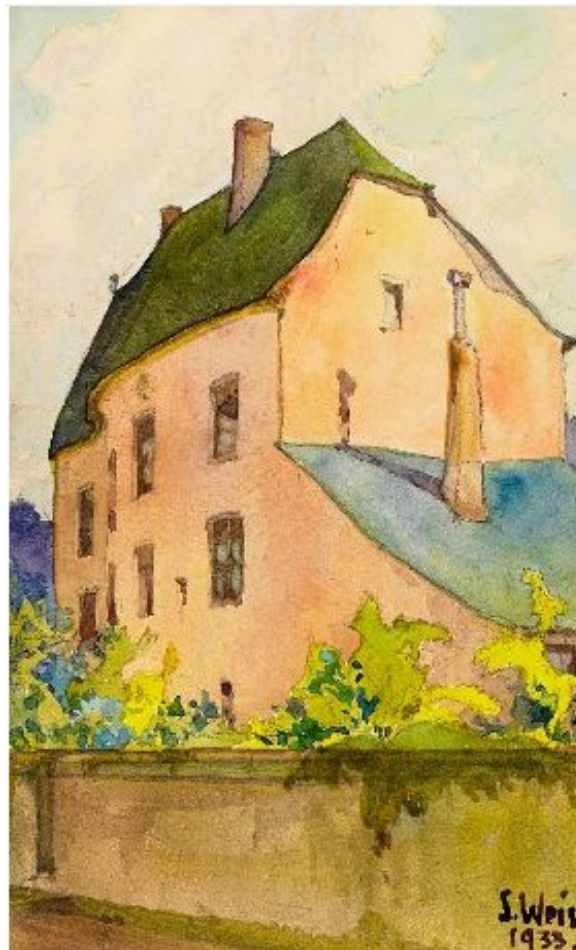
Pour le Comité des Amis du Prieuré d'Useldange.


Stéphanie REICHERT

(Présidente)


Georges MAJERUS

(Secrétaire)



©MNHA

Le Château d'Everlange .

Aquarelle dessinée par Sosthène Weis en 1933.

L'année 2022 marque le 150e anniversaire de la naissance de Sosthène Weis.